



Ente per le Nuove tecnologie,
l'Energia e l'Ambiente

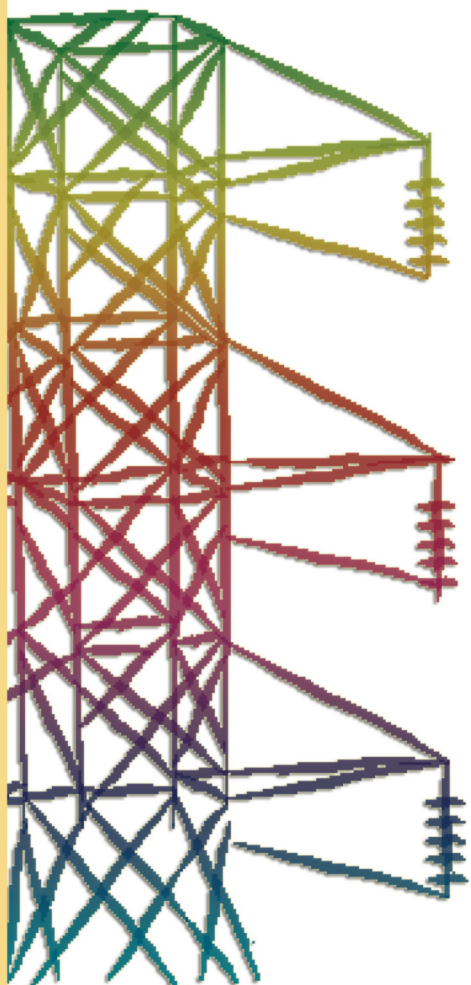


Ministero dello Sviluppo Economico

RICERCA SISTEMA ELETTRICO

**Le ricerche condotte dall'ENEA fra il 1976 e il 1991 sul
confinamento geologico delle scorie radioattive a lunga vita
e ad alta attività**

Francesco Zarlenga





Ente per le Nuove tecnologie,
l'Energia e l'Ambiente



Ministero dello Sviluppo Economico

RICERCA SISTEMA ELETTRICO

Le ricerche condotte dall'ENEA fra il 1976 e il 1991 sul
confinamento geologico delle scorie radioattive a lunga vita e ad
alta attività

Francesco Zarlenga

LE RICERCHE CONDOTTE DALL'ENEA FRA IL 1976 E IL 1991 SUL CONFINAMENTO GEOLOGICO
DELLE SCORIE RADIOATTIVE A LUNGA VITA E AD ALTA ATTIVITÀ

Francesco Zarlenga (ENEA)

Febbraio 2009

Report Ricerca Sistema Elettrico

Accordo di Programma Ministero dello Sviluppo Economico – ENEA

Area: Produzione e fonti energetiche

Tema: Nuovo Nucleare da Fissione

Responsabile Tema: Stefano Monti, ENEA